



**Graphit Group B.V.**

---

[www.graphitgroup.com](http://www.graphitgroup.com)

**Depuis le début de ses activités en 2004,** Le groupe Graphit s'est imposé comme une entreprise de référence dans la conception et la construction d'agencement résidentiel, hôtels, restaurants et commerce en général.

**En 2010,** le groupe a complété son offre par la distribution d'équipements pour la restauration et la réalisation de cuisines industrielles grâce à d'importants partenariats.

**En 2012,** le groupe a débuté la conception et la distribution de machines pour la ventilation et le traitement de l'air sous la marque Climaria Air System.

**En 2018,** Graphit a ajouté la fourniture de compléments d'agencement tels que des tables et des chaises.

Au fil des années, Graphit Group B.V a su se développer de manière remarquable dans le conseil global et la réalisation d'hôtels et de restaurants.

Le groupe Graphit est convaincu que la combinaison de son expérience technique et de sa connaissance approfondie des produits lui permette de fournir un service exceptionnel à ses clients

Graphit Group cherche constamment de nouvelles façons d'améliorer son offre et de rester à la pointe de l'innovation





## Présentation des installations de production de notre entreprise

Des espaces modernes et fonctionnels pour une production optimale

Notre entreprise dispose dans la Région de Bergame d'un espace de production moderne et spacieux, réparti sur deux complexes distincts.

Premier complexe : Atelier de production et bureaux administratifs

Le premier complexe, s'étendant sur 1100 mètres carrés, accueille notre atelier de production et nos bureaux administratifs. Cet espace est conçu pour optimiser les processus de fabrication tout en offrant un environnement de travail agréable et stimulant.

Atelier de production

L'atelier de production est équipé de machines à la pointe de la technologie, permettant une fabrication précise et efficace de nos produits. Nos équipes de techniciens qualifiés travaillent en étroite collaboration pour garantir la qualité et la rapidité des opérations.

Bureaux administratifs

Les bureaux administratifs abritent les départements de gestion, de ressources humaines et de comptabilité. Ces équipes assurent le bon fonctionnement de l'entreprise en veillant à ce que tous les aspects administratifs soient gérés de manière professionnelle et efficace.

## **Conception et plans**

Les plans et les dessins réalisés par notre équipe de conception sont essentiels pour garantir la précision et la qualité de la production. Ils servent de guide pour les techniciens et les artisans, assurant une cohérence et une excellence tout au long du processus de fabrication.

## **Activité commerciale en Suisse et maison mère en Hollande**

En sus, l'activité de production est complétée par une unité commerciale en Suisse qui gère le marché helvétique ainsi que de la maison mère en Hollande qui, outre le management de l'activité générale, s'occupe de la clientèle nationale et celle des pays voisins.

### **Unité commerciale en Suisse**

Notre unité commerciale en Suisse est chargée de développer et de maintenir des relations commerciales avec nos clients helvétiques. Elle assure également le service après-vente et le support technique, garantissant ainsi une satisfaction client optimale.

### **Maison mère en Hollande**

La maison mère en Hollande joue un rôle central dans le management de l'ensemble de nos activités. Elle coordonne les opérations entre les différents sites de production et assure la gestion des clients nationaux et internationaux. Cette structure permet une gestion efficace et une réponse rapide aux besoins de nos clients.

En conclusion, nos installations dans la Région de Bergame, combinées à notre présence commerciale en Suisse et à notre maison mère en Hollande, nous permettent de répondre aux exigences de nos clients avec efficacité et qualité.

Nous sommes fiers de nos espaces de production modernes et de notre équipe talentueuse, qui travaillent ensemble pour offrir des produits exceptionnels et un service irréprochable.

## Nos Services

*Bureau de design et création de plans.*

*Coordination de projets avec électricité, plomberie, etc.*

*Fabrication de meubles en bois et métal.*

*Conception et fourniture de cuisines industrielles et domestiques.*

*Création d'éléments métalliques sur mesure comme des escaliers et des meubles.*

*Fourniture de machines de ventilation et systèmes de traitement de l'air.*

*Installation de systèmes de ventilation industriels et commerciaux.*

*Fourniture d'équipements pour la restauration comme des réfrigérateurs et des appareils divers.*

*Création de meubles d'appoint comme des tables, des chaises et des luminaires.*

*Conception et production d'enseignes lumineuses et de terrasses en teck.*

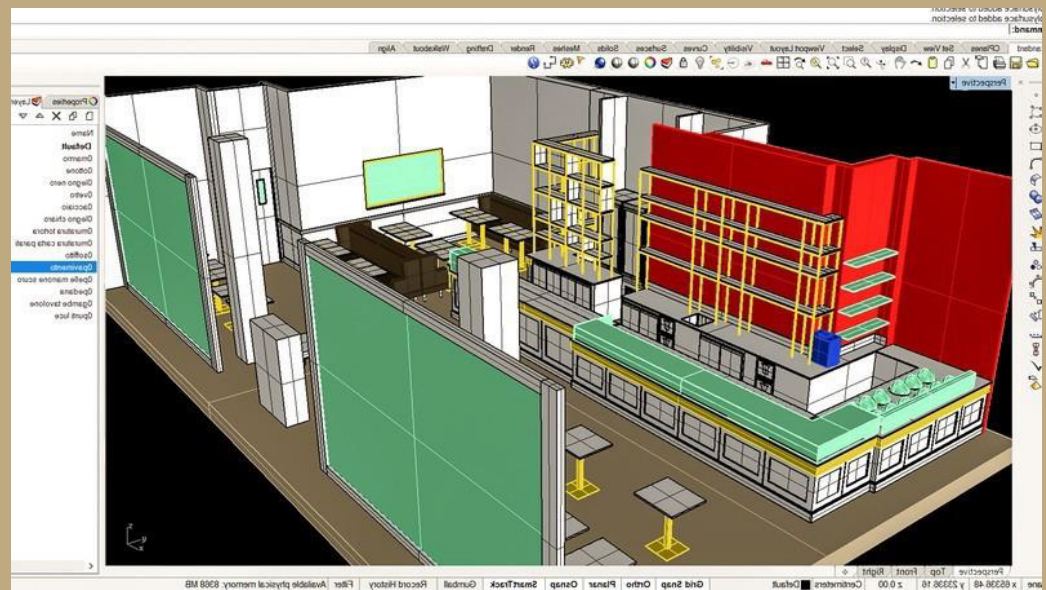


Graphit Group B.V est votre partenaire de confiance pour tous vos projets d'aménagement d'hôtels, de restaurants et bien plus encore.

Nous offrons un service complet, de la conception à la réalisation de meubles et agencements sur mesure ainsi que la livraison et l'installation d'équipements pour la restauration.

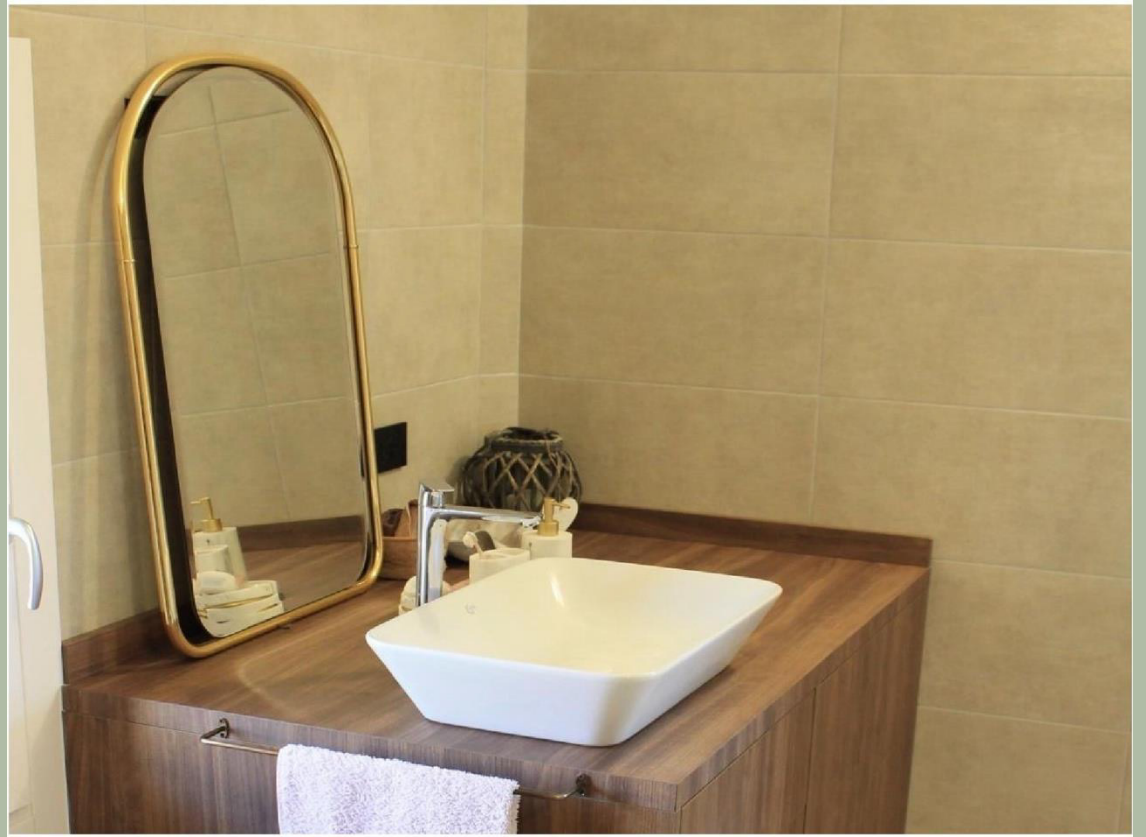
Chaque projet est unique pour nous, ce qui garantit un résultat original et exclusif.

Grâce à notre expérience et notre connaissance approfondie des produits, nous fournissons un service de premier ordre à nos clients, simple et rapide.

























## ESPACES COMMERCIALES



M I S C U S I

LONDON COVENT GARDEN & UPPER STREET (UK)

MILAN X6, FLORENCE, VERONA, PADUA, TURIN X2, PAVIA, BERGAMO (IT)





H A I R D E S S E R S A L O N ,  
VICENZA (IT)  
DE S I G N E D B Y M A M A R C H .

M E T A O R S O N E R O

M I L A N O ( I T )







RIBELLERASCASSE - TREVIGLIO (BG)



CHOUSECAFÉ

DUBAI(UAE)









LOUISDINING

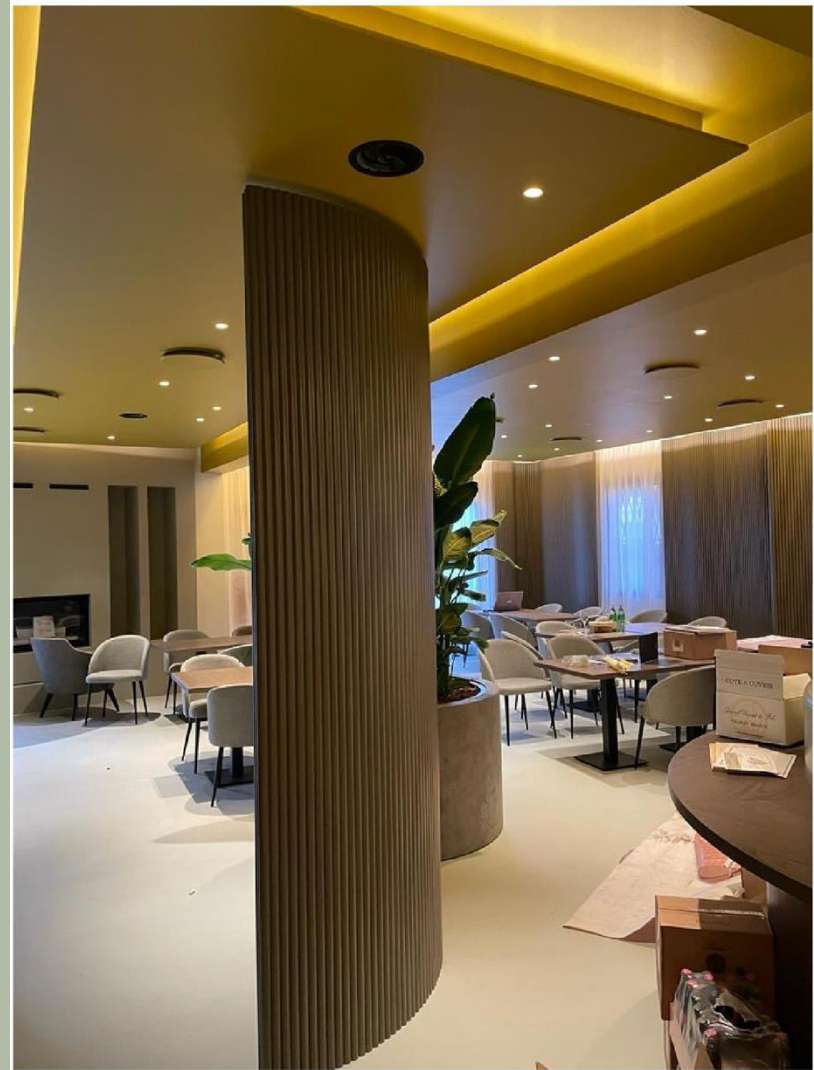
BAD H O M B U R G (G E R)



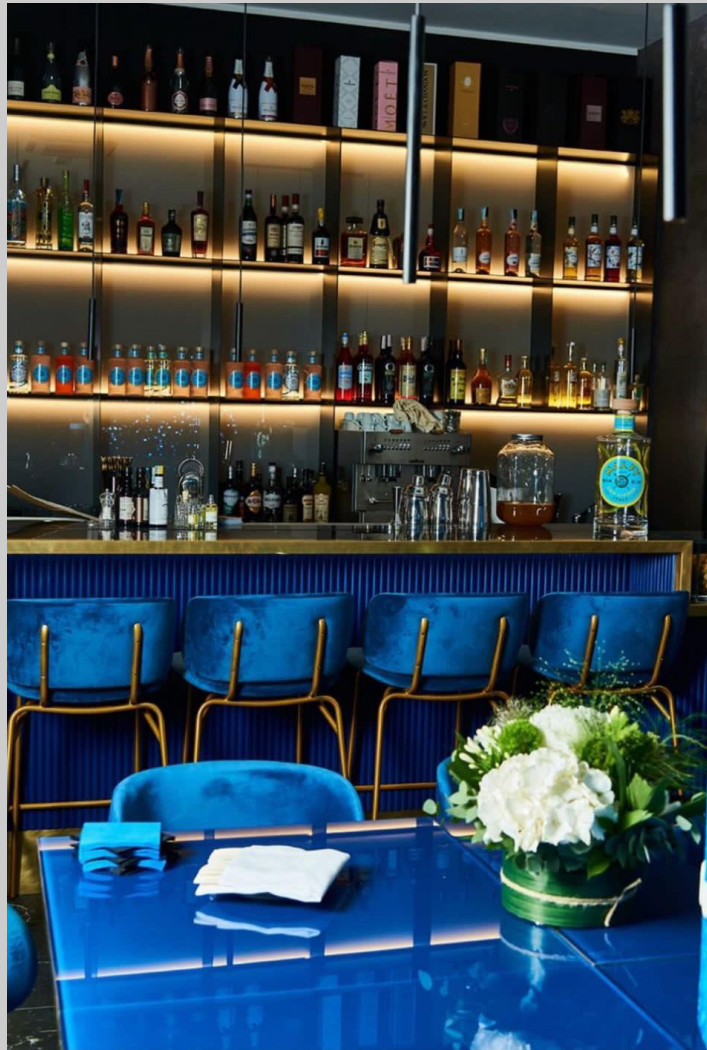


TIPIKO RESTAURANT

CASTELROZZONE (BG)







IL DIA MANTE DE L M ARE

M I L A N O ( I T )







RAROCREMERIAARTIGIANALE

SONCINO(CN)





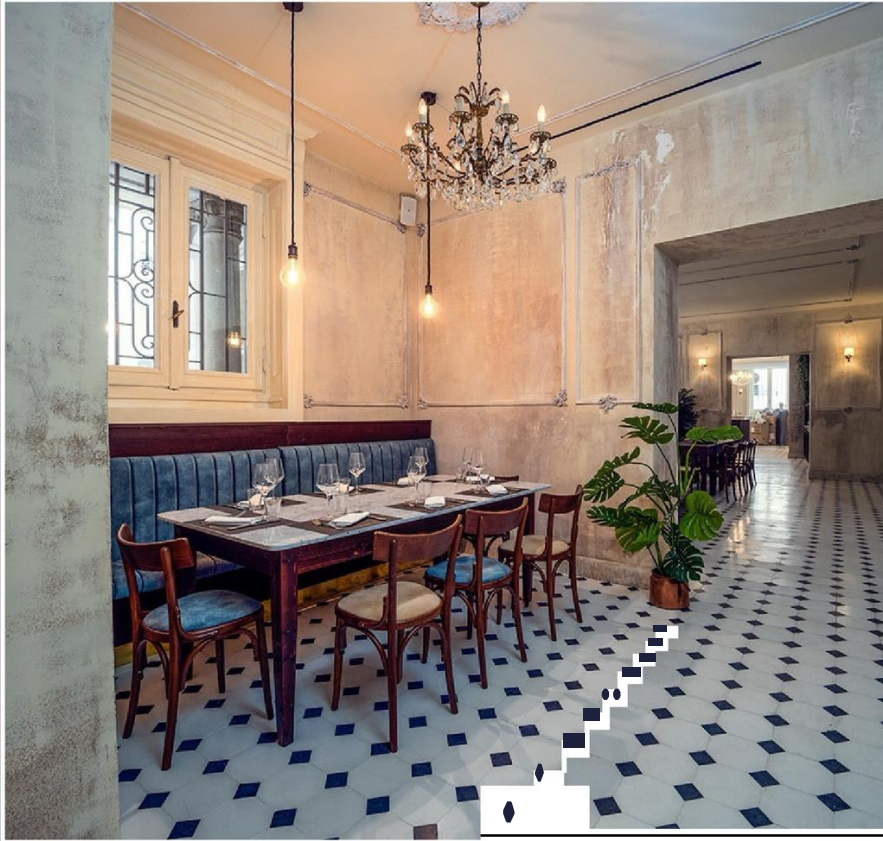


IL MARCHESE

MILANO (IT)







KELO S BEACH

GO LFO ARANCI (SS)





**Graphit Group B.V.**

[www.graphitgroup.com](http://www.graphitgroup.com)

**Europe Customer Service**

Graphit Group B.V

Markt 19

NL-6071 JD Swalmen

+31 20 532 08 54

[nl@graphitgroup.com](mailto:nl@graphitgroup.com)

**Switzerland Customer Service**

Graphit Suisse Sàrl

Av.de Grandson 48

CH-1400 Yverdon-Les-Bains

+41 58 255 0218

[ch@graphitgroup.com](mailto:ch@graphitgroup.com)